

# **DIGILE** | **DATA TO INTELLIGENCE**

## **ÄLYKÄS LIIKENNE**

**Susanna Pirttikangas Dr. Sc. (Tech.)  
Tietotekniikan osasto, Oulun yliopisto**

SHOKeeraava Fiksu Kaupunki

25.3.2014@Paasitorni

- ❑ DIGILE:n *Data to Intelligence (D2I) Traffic*-ekosysteemi tutkii ja tarjoaa liikennedataan perustuvia palveluja.
- ❑ Tutkimme mm., miten liiketoimintaa voidaan edesauttaa murtamalla esteet eri datan tarjoajien ja kuluttajien välillä.
  - ❑ Tiedon talletus ja rajapinnat, yksityisyys, virheiden suodatus, tietojen samanaikaisuus, yhdistäminen ja jalostus sekä palvelujen tarjoaminen.

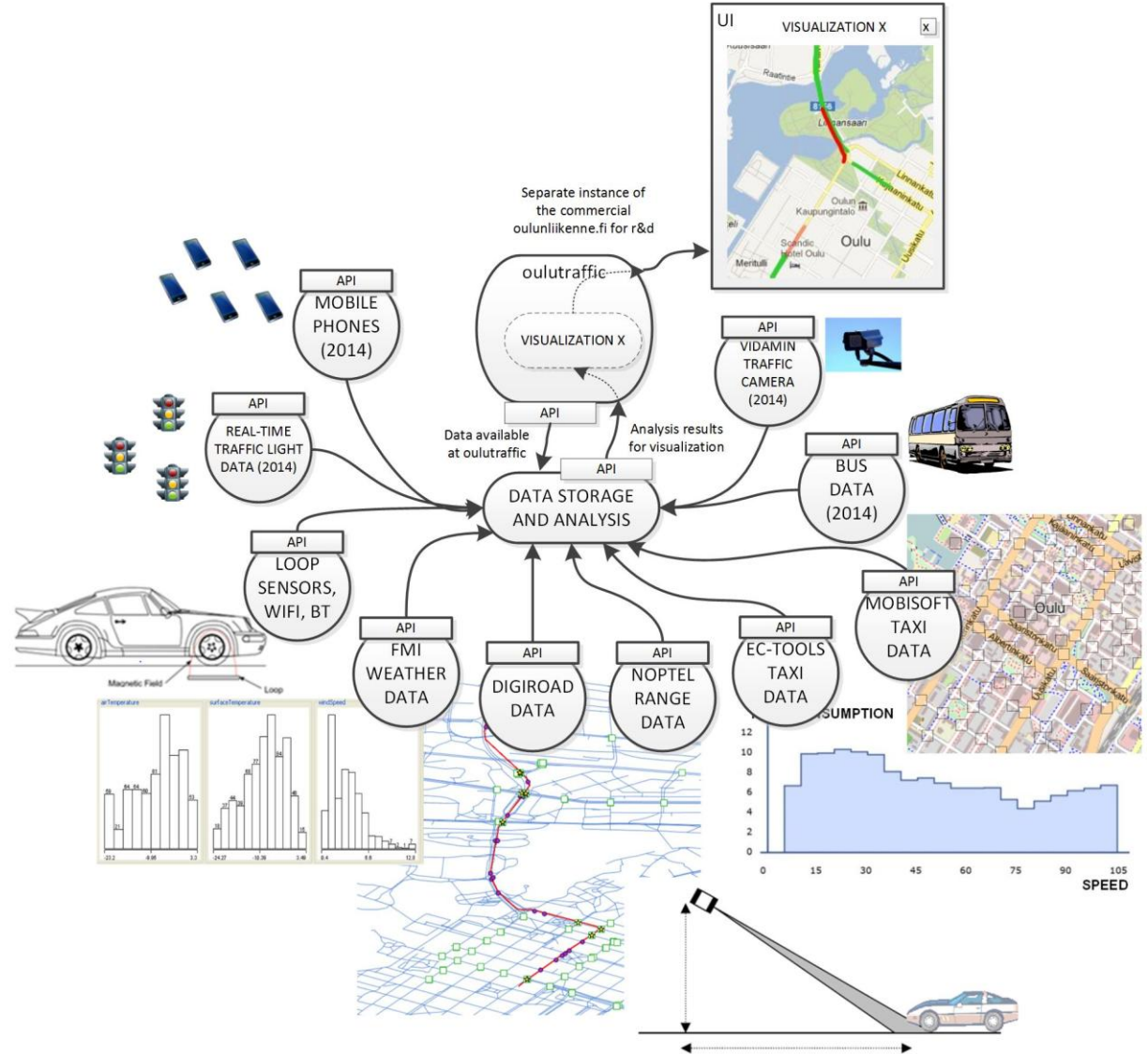
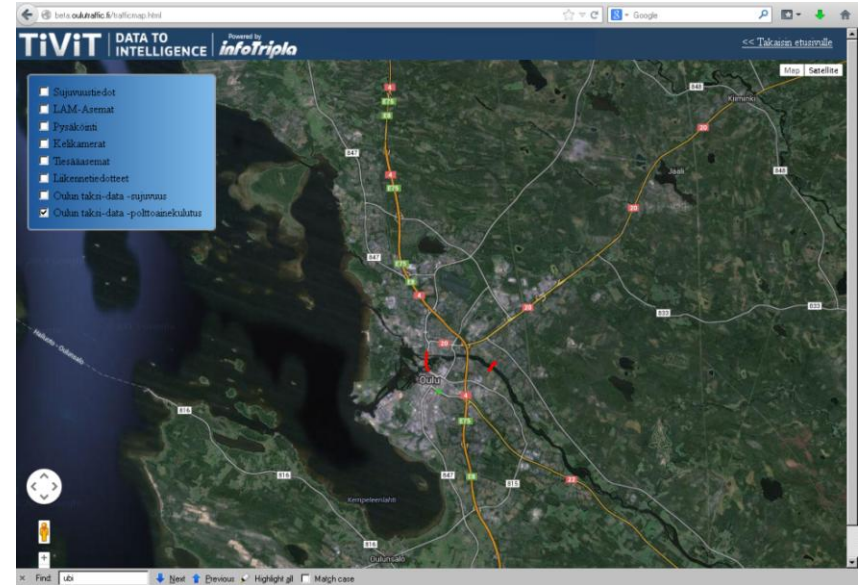


Fig: Jukka Riekkö

# Osapuolet ja palveluja kansalaisille

- Aalto
- Centria
- EC-tools
- FMI Research, FMI Services
- Imtech Traffic & Infra
- Infotripla
- Noptel
- Oulun yliopisto
- Vidamin
- Tukevat organisaatiot:
  - Oulun aluetaksi, Mobisoft, Oulun kaupunki



**FMI:** Kitka tiellä, liukkaus.

**Noptel Oy:** Ajoneuvojen välinen etäisyys.

**Centria:** Sovelluksen hallinta ja käyttöliittymä auton kojelaudassa.



**Oulun aluetaksi ja EC-Tools:** Tiedot liikkuvista ajoneuvoista (nopeus, polttoaineen kulutus, kiihtyvyys, kierrosnopeus ym.).

**Oulun yliopisto:** Datan puhdistaminen, kohdistaminen, jalostus ja geokoodaus.

**Infotripla Oy:** Datan integrointi ja visualisointi.